



## ZÁKLADNÍ SOUČÁSTI A OVLADAČE

- |   |  |                                      |
|---|--|--------------------------------------|
| A. Hlava skartovacího stroje                      | F. Spínač napájení                         | H. Řídicí spínač                     |
| B. Vstupní otvor pro papír<br>nebo platební karty | ○ 1. VYPNUTO<br>I 2. ZAPNUTO               | ▷ 1. Automatický start<br>(zelená)   |
| C. SafeSense® Technology                          | G. Viz níže uvedené<br>bezpečnostní pokyny | ○ 2. VYPNUTO                         |
| D. Okno   |  | ⏪ 3. Zpětný chod                     |
| E. Odpadní nádoba                                 |  | 🌡 4. Indikátor přehřátí<br>(červená) |
|   |  | 🛡 5. SafeSense® (žlutá)              |

## TECHNICKÉ ÚDAJE

**Používejte pro skartování:** papír, malé sponky na papír, plastové kreditní karty a sponky do kancelářské sešíváčky

**Nepoužívejte pro:** CD a DVD disky, role papíru, samolepící štítky, průsvitné fólie, noviny, karton, velké kancelářské sponky, laminátové materiály nebo plastické materiály kromě výše uvedených

**Velikost skartovaného papíru:**

Řez na proužky.....4 mm x 40 mm








### Maximum:

Listů současně.....10\*  
Karet současně.....1  
Šířka papíru.....222 mm

\*A4 (70 g), papír při 220 – 240 V, 50/60 Hz, 1,3 A; těžší papír, vlhkost nebo jiné než nominální napětí mohou snížit kapacitu zařízení. Doporučená kapacita denního využití: 100 listů za den; 5 kreditních karet. 🚗 10 listů současně k zamezení uvíznutí papíru.

Skartovací stroje Fellowes SafeSense® jsou určeny k provozu doma nebo v kanceláři při teplotě 10 – 26 stupňů Celsia a 40% – 80% relativní vlhkosti.

## ⚠ UPOZORNĚNÍ: DŮLEŽITÉ BEZPEČNOSTNÍ POKYNY — Přečtěte si je před použitím zařízení!

-  • Informace o požadavcích na provoz, údržbu a servis naleznete v příručce k použití. Dříve, než začnete skartovací stroj používat, přečtěte si celý návod k použití.
-   • Udržujte mimo dosah dětí a domácích zvířat. Nevkládejte ruce do otvoru pro papír. Nepoužívejte-li zařízení, vždy je vypněte nebo odpojte od sítě.
-   • Chraňte otvory zařízení před vstupem cizích předmětů – rukavic, bižuterie, oděvu, vlasů atd. Pokud se nějaký předmět dostane do horního otvoru, uvolněte jej přepnutím na Zpětný chod (⏪).
-  • NEPOUŽÍVEJTE na skartovací zařízení ani v jeho blízkosti přípravky obsahující aerosoly či maziva na bázi ropy nebo aerosolů. NEPOUŽÍVEJTE NA SKARTOVACÍ ZAŘÍZENÍ "STLAČENÝ VZDUCH V PLECHOVCE NA ČISTĚNÍ TĚŽKO PŘÍSTUPNÝCH MÍST". Páry z hnacích náplní a maziva na bázi ropy se mohou vznítit a způsobit těžká zranění.
-  • Zařízení nepoužívejte, pokud je poškozené nebo vadné. Nerozebírejte skartovač. Zařízení neumísťujte blízko zdroje tepla nebo vody.
- Tento skartovač je vybaven vypínačem napájení (F), který musí být ke spuštění zařízení v poloze ZAPNUTO (I). V případě naléhavé potřeby přepněte vypínač do polohy VYPNUTO (O). Tím skartovač okamžitě zastavíte.
- Nedotýkejte se odkrytých ostří pod hlavou skartovacího stroje. Do otvoru pro papír nevkládejte cizí předměty.
- Skartovací stroj musí být zapojen do řádné uzemněné zásuvky s napětím a proudem určeným na typovém štítku. Uzemněná zásuvka musí být nainstalována poblíž zařízení a musí být snadno přístupná. S tímto výrobkem nepoužívejte konvertory energie, transformátory ani prodlužovací šňůry.
- NEBEZPEČÍ POŽÁRU – NEPOUŽÍVEJTE ke skartování pozdravných kartiček s chipy nebo bateriemi.
- Určeno k použití výhradně v interiéru.
- Před čišťením skartovače nebo jeho údržbou ho odpojte od sítě.

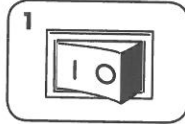
## ZÁKLADNÍ FUNKCE SKARTOVAČE



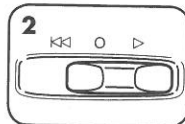
**Průběžný provoz:**  
Maximálně 6 minut

**POZNÁMKA:** Po každém průchodu pokračuje zařízení krátce v provozu až do úplného uvolnění otvoru. V případě nepřetržitého provozu trvajícího déle než 6 minut zahájí zařízení automaticky přestávku v délce 30 minut umožňující jeho ochlazení.

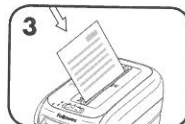
### PAPÍR A KARTY



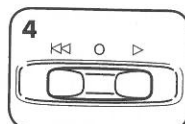
1 Zapojte skartovačku do sítě a přepněte hlavní vypínač do polohy ZAPNUTO (I)



2 Nastavte přepínač do polohy Automatický start (▷)



3 Zaveďte papír nebo kartu do otvoru pro papír a pusťte ji



4 Po skončení skartace přepněte do polohy VYPNUTO (○)

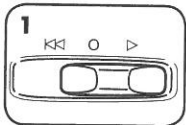
## VYLEPŠENÁ FUNKČNOST VÝROBKU



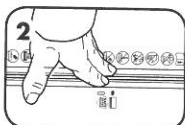
### SAFESENSE TECHNOLOGIE SAFESENSE®

Zařízení okamžitě přestane fungovat, jakmile se ruka dotkne otvoru pro papír.

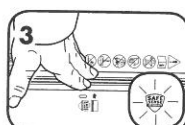
#### NASTAVENÍ A TEST



1 Přepnutím do polohy Automatický start (▷) aktivujete technologii SafeSense®



2 Dotkněte se testovací oblasti a ověřte si, že indikátor technologie SafeSense® svítí



3 To je důkaz, že technologie SafeSense® je aktivována a řádně funguje

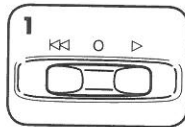
## ZÁKLADNÍ ÚDRŽBA VÝROBKU

### MAZÁNÍ SKARTOVAČE

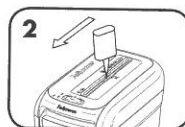


Všechny skartovače řezající napříč papírem vyžadují k optimálnímu výkonu olej. Pokud stroj nenamazáte, může vykazovat nižší kapacitu v počtu listů, nepříjemný hluk během řezání a nakonec by mohl přestat fungovat. Abyste zamezili těmto problémům, namažte skartovač při každém vyprazdňování nádoby na odpady.

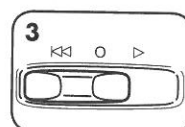
#### ŘÍDTE SE NÍŽE UVEDENÝM POKYNY PRO MAZÁNÍ A PROVEĎTE TENTO POSTUP DVAKRÁT



1 Nastavte spínač do polohy Vypnuto (○)



2 \* Olej naneste přes celý vstupní otvor



3 Nastavte přepínač na 2 - 3 vteřiny do polohy Zpětný chod (◀◀)

**! DŮLEŽITÉ UPOZORNĚNÍ** \* Používejte výlučně neaerosolový rostlinný olej v nádobkách s dlouhou mazničkou jako je např. výrobek Fellowes 35250

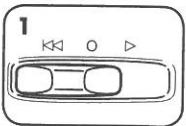


## ODSTRAŇOVÁNÍ PORUCH

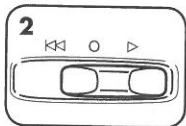


**Indikátor přehřátí:** Pokud se rozvíjí indikátor přehřátí, znamená to, že skartovač překročil svoji maximální provozní teplotu a musí se ochladit. Tento indikátor zůstane rozsvícen a skartovač nebude fungovat po dobu potřebnou k obnovení jeho funkčnosti. Další informace o průběžném provozu a době potřebné k obnovení funkčnosti u tohoto skartovače naleznete v oddíle Základní provoz skartovače.

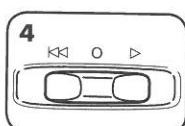
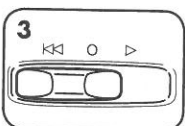
#### UVÍZNUTÍ PAPÍRU



1 Nastavte přepínač do polohy Zpětný chod (◀◀)



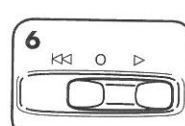
2 Papír střídavě tlačte a tahejte



4 Přepněte přepínač do polohy Vypnuto a odpojte je od sítě



5 Jemně vytáhněte papír z otvoru pro papír. Připojte zařízení k síti.



6 Nastavte přepínač do polohy Automatický start (▷) a pokračujte ve skartaci

## OMEZENÁ ZÁRUKA NA VÝROBEK

Omezená záruka: Společnost Fellowes, Inc. („Fellowes“) zaručuje, že součástky stroje budou prosty všech vad materiálu a provedení po dobu 2 let od data nákupu původním spotřebitelem a na stejnou dobu poskytne servis a technickou podporu. Společnost Fellowes zaručuje, že řezací ostří stroje budou prosty všech vad materiálu a provedení po dobu 5 let od data nákupu původním spotřebitelem. Pokud se v průběhu záruční doby kterákoliv část ukáže jako vadná, vaše jediná a vylučná forma nápravy bude oprava nebo výměna vadné části podle volby a na náklady společnosti Fellowes. Tato záruka se nevztahuje na případy zneužití zařízení, jeho chybného provozu, nedodržení norem pro jeho používání, provoz skartovacího stroje s nesprávným napětím (jiným než je uvedeno na štítku) nebo neautorizované opravy. Společnost Fellowes si vyhrazuje právo účtovat zákazníkům dodatečné náklady spojené s dodávkou náhradních dílů nebo servisu mimo zemi, v níž autorizovaný prodejce původně zařízení prodal. JAKÁKOLI PŘEDPOKLÁDANÁ ZÁRUKA, VČETNĚ ZÁRUKY PRODEJNOSTI NEBO VHDNOSTI PRO URČITÝ ÚČEL, JE TÍMTO

ČASOVĚ OMEZENÁ NA VÝŠE UVEDENOU ZÁRUČNÍ DOBU. V žádném případě není společnost Fellowes zodpovědná za případné následné nebo nahodilé škody přisuzované tomuto produktu. Tato záruka vám přiznává určená zákonná práva. Doba trvání, náležitosti a podmínky týkající se této záruky platí celosvětově, kromě případů, kde místní zákony ukládají odlišná omezení, výhrady nebo podmínky. Se žádostí o další podrobnosti nebo o servis v rámci této záruky se obraťte přímo na nás nebo na svého prodejce. Pouze pro spotřebitele v Austrálii: naše výrobky se dodávají se zárukami, které nelze vyloučit podle australského zákona o spotřebním zboží (Australian Consumer Law). V případě výrazného selhání máte právo na výměnu výrobku nebo vrácení peněz a na náhradu jiné přiměřeně předvídatelné škody nebo ztráty. Máte rovněž právo na opravu výrobku nebo jeho výměnu, pokud výrobek nemá přijatelnou kvalitu a jeho selhání nemá povahu závažného selhání. Výhody v rámci záruky společnosti Fellowes se poskytují nad rámec jiných práv a náhrad příslušejících podle zákonů relevantních pro skartovací stroj.